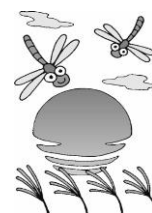


過ごしやすい季節になりましたが、寒暖の差に体が慣れず、風邪をひいたり、体調を崩す人がみられます。文化祭や新人大会等もあり、気付かないうちに疲れが溜まって来るかもしれません。おいしいものを食べたり、本を読んだりして、心にも栄養をたっぷりあげて忘れないでくださいね。



10を2つ縦に書くと $\overline{0} \overline{0}$ と、目と眉毛の形になることから、10月10日は目の愛護デーとなっています。

黒板の字が見えにくい、頭痛・肩こりがするなどの症状はありませんか？自分の目を大切にする機会にしてください。

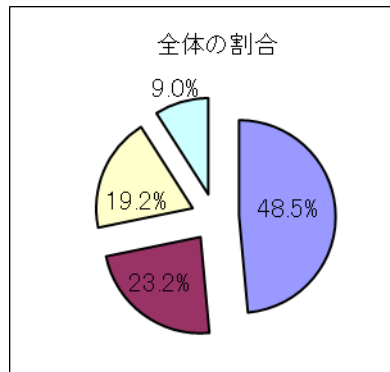
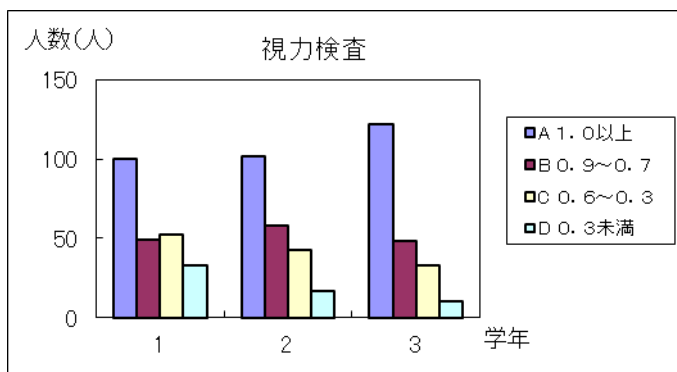
平成29年度 視力測定結果

6月末現在

単位：人

	対象者数	A 1.0以上	B 0.9~0.7	C 0.6~0.3	D 0.3未満	受診勧告者 (B.C.D)	前年度 受診勧告者
1年	234	100	49	52	33	134	121
2年	220	102	58	43	17	118	124
3年	213	122	48	33	10	91	100
合計	667	324	155	128	60	343	345
割合		48.5%	23.2%	19.2%	9.0%	51.4%	51.3%

(未検者：3名)



視力検査(4月)の結果、受診の必要な生徒【判定：B・C・D】は約半数いました。(51.4%)

個人の検査結果については、すでに配付してあります。夏休みや9月中に専門医を受診した生徒も何人か見られましたが、まだ報告していない生徒が多いです。

受診報告者(9月末)

1年：17人(12.7%) 2年：20人(16.9%) 3年：47人(51.6%)

昨年度から、医療費の助成される市町村も増えています。時間を作り、受診することをお勧めします。

特に3年生は、進学・就職で慌てないためにも、早期に受診しましょう。